

Generel produktoversigt



RENOLD
Superior Chain Technology

Renold produkter

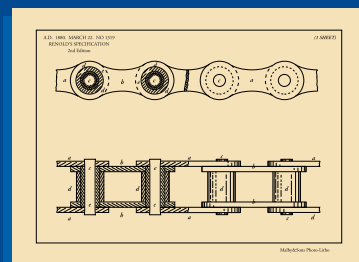
Enestående kvalitet og funktion

Førende teknologi

Renold stiller praktiske, økonomiske løsninger til rådighed, med forpligtende kvalitetsfordele. Dette fastholdes gennem kontinuerlig investering i mennesker, procesteknologi og produktion.

Konsekvent pålidelighed

Renold har mere en 125 års erfaring i konstruktion og fremstilling af transmissionsdele til kraftoverføring efter de højeste specifikationer, med bevist funktion i diverse industrier verden over, som understreger den garanterede kvalitet og sikkerhed for pålidelighed.



Original patenttegning 1880 for bøsningrullekæden

Pakke løsninger

En leverandør til dit drivsystem, der inkluderer rulle- og transportørkæder, gear, motorer, koblinger, variatorer og stålfundamenter.

Excellent service og pleje

Renold yder en enestående grad af service og kundepleje. Vore erfarne opgaveingeniører vil vælge den optimale løsning ved hjælp af den seneste computer- og design teknologi. Navnet Renold indeholder værdier som service, omhu og betænkksomhed.



” Bag et hvilken som helst industri- og produktionsområde; svær eller let drift, inde eller ude, rene eller snavsede forhold, høj eller lav temperatur. Renold arbejder hårdt på at levere præstation og stigende produktivitet. ”



Specielle løsninger og innovationer

Renold er anerkendt i industrien for sin evne til at kreere specifikke løsninger til kunders individuelle krav. Internationale selskaber og industrier fra stål til fødevarerprocesser – rulletrapper – tekstilmaskiner – har valgt Renold til at løse Deres problemer.



Lokalt og internationalt tilgængelig

Renold organisationen er verdensomspændende.

- Næsten 20 nationale salgsselskaber i England
- Omtrent 100 Renold distributører udenfor England, som tilbyder det omfattende program i transmissionsprodukter, direkte eller gennem lokale netværk.

Godkendelser og kvalitetssikring

Renold's kædefabrikker har ISO 9001:2000 certificering. Enhederne for produktion af rullekæder har ISO 14001:2004 certificering.

Gear- og kobling fabrikkerne er ISO 9001:2008 certificerede.

Vi producerer også efter kravene fra API og BAe



Rullekæde

Leveringsomfang



Synergy

Byder på slidstyrke og udmattelsesegenskaber helt udenfor konkurrence, Renold Synergy er konstrueret til at maksimere produktivitet og minimere produktionsstop

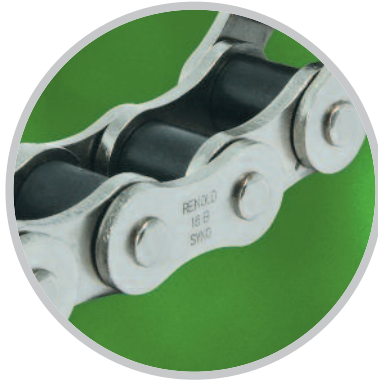
- Overlegne slid- og udmattelsesegenskaber
- Op til seks gange længere levetid end andre standard kæder
- Nærmest tør overflade letter håndtering og installation
- Karakteristisk blankt samleled der let identificeres



Forniklet

Forniklede kæder efter Renold specifikationer sikrer forlænget arbejdsliv i middelkorroderende omgivelser, og specificeres til opgaver verden over.

- Forøget korrosionsmodstand
- Lavere omkostninger end rustfrit stål
- Renold specifikationer helt igennem
- Massive ruller og bøsninger
- Leveres med beslag



Syno

Renold Syno kæde sætter ny standard for kæder med ringe eller ingen smøring. Serien omfatter to versioner af sintrede bøsninger og en totalt enestående smørefri polymer-bøsning version.

- Tør at røre ved
- Fødevaregodkendt smøremiddel i den sintrede bøsning
- Excellent korrosionsbestandighed
- Ideel til hygiejnefølsomme områder



Rustfrit stål

Renold rustfri stålkæder er konstrueret til omgivelser hvor korrosionsmodstand er det vigtigste.

- Ideel under sure og alkaliske forhold
- Egnede til våde omgivelser
- Massive rustfri stålruller
- Egnede til høje og lave temperaturer



Hydro-Service

Med en fremragende korrosionsbestandig coating, Renold Hydro-Service er et alternativ til rustfrit stål.

- Hexavalent chrom-fri – gør den sikker og miljøvenlig
- 30 gange mere korrosionsbestandig end konventionelle overfladebehandlinger
- Skaller ikke af
- Samme arbejdsbelastning som standard stål-kæder



Specialkæder

Renold's program af rullekæder er omfattende, de mest populære er beskrevet her.

Hvordan man end ser på det, er Renold forpligtet til nøjagtigt at følge kundens behov og kunne fremlægge en vifte af udvalgte specialkæder, der dækker ethvert behov.

Fra hule bæretappe til sidebøjelig. Lige sideplader og kæder med forlænget deling. Renold har kæden til ethvert formål.

Rullekæder

Leveringsomfang



Renold

Renold rullekæde er en høj fatigue resistent kæde, hvilket giver op til fire gange levetiden sammenlignet med andre førende konkurrerende kæder

- Sætter standarden
- Solid bush / solid roller
- Reducerer nedbrud og vedligeholdelse
- Gode udmattelses- og holdbarheds egenskaber



Renold SD

Hvis du er på udkig efter et godt kvalitets product fra en pålidelig leverandør, så se efter Renold SD

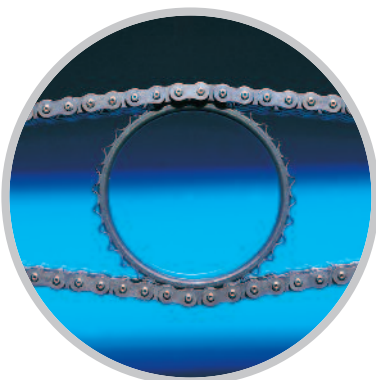
- Velegnet i applikationer med lavt kædebudget
- Absolut topkvalitet indenfor sit segment
- Økonomi kæden med udviklings erfaring fra Renold



Kæder med beslag

Det mest omfattende program der findes

- Mange typer beslag som standard
- Specielt fremstillede beslag efter kundeønske
- Langvarig erfaring og fleksibilitet



Roll-Ring

Den innovative og prisbelønnede Roll-Ring kædestrammer er baseret på nye principper og repræsenterer et stort fremskridt i kædestrammings teknologi.

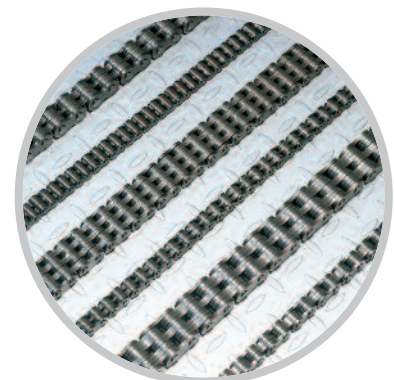
- Installeres på sekunder og er selvjusterende
- Multi retningsbestemt
- Vedligeholdelses fri
- Fungerer også som støjdæmper



Smartlink

Unik belastnings analyse teknologi

- Detektion og diagnosticering for at sikre velfungerende drift
- Identificerer problemer omkring tilpasning
- Lokaliserer potentielle årsager til forringet levetid
- Forbedrer jeres produktionseffektivitet



Leaf Chain

Renold har mere end 100 års erfaring inden for drift og vedligeholdelse af løftkæder. Involvering af designere, producenter og brugere af alle typer udstyr, har gjort det muligt for Renold at udvikle et omfattende program, som anvendes i hele verden på sikkerhedskritiske løfte applikationer

Transportørkæder

Leveringsomfang



Stålkæder med tap bøsning og ruller

Fremstillet efter internationale standarder; BS British Standard, STR Steel Thimble Roller efter USA standard og ISO efter europæisk standard. Indenfor området findes flere alternativer i delinger, med brudstyrker fra 13 til 900 kN som standard. Forskelligt udformede beslag kan leveres til kæden som tilpasning til mange forskellige opgaver.



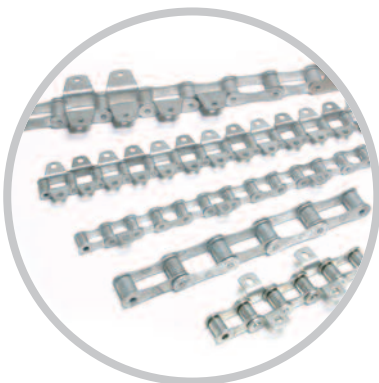
Svejste stål- og trækkæder

Der findes to hovedtyper i kæder. Type W til drev og transportører og type WD til træk og skraberopgaver. Begge er normalt udført med forkrøbbe sideplader og præcisionssvejste bøsninger. Der findes en omfattende række specielle beslag som svejses til sidepladerne. Standard brudstyrker fra 108 kN til 675 kN.



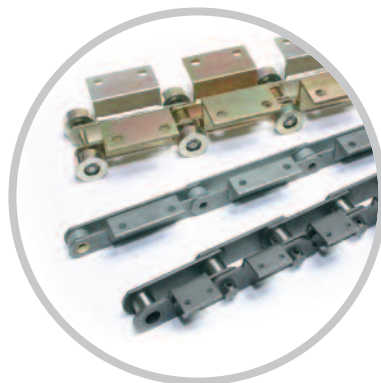
Rulletrapper

Kæder fremstillet efter kunders design. Typerne er delt i to kategorier, som let belastede enheder i detailforretninger og kraftige løsninger til den offentlige transport. Visse typer indgår som en integreret del af trinkonstruktionen. Bæreruller er monteret på de fleste kæder. Renolube polymer indsats er blevet designet så de passer til majoriteten af installationerne for at eliminere behovet for smøring.



Landbrugsrullekæder

Produceret efter ISO/DIN standard samt en del værksnormer. Kæderne anvendes hovedsagelig på Landbrugets høstmaskiner. Standard programmet består af otte kædetyper med delinger fra 1,15" (29,21 mm) til 2,069" (66,27 mm). Standard K, M og F type integrerede beslag monteres i kæden efter kravene til funktionen.



Kundetilpassede transportørkæder

Dækker en bred vifte af produkter, der passer til specialiserede applikationer. Disse kæder er normalt konstrueret gennem et tæt samarbejde mellem kunden og et team af erfarne Renold ingeniører.

Transportørkæder

Anvendelser



Forlystelsesparker

Renold fremstiller kæder efter de højeste specifikationer til både vand- og rutschebaner. Vort udviklingsniveau indenfor kæder opfylder de største krav til lønsomhed og højere hastigheder



Vandbehandling

Et fuldt program i produkter til spildevand- og vandbehandlingsanlæg hvor der anvendes rustfri og sorte kæder eller en kombination heraf, oftest med en beskyttende overfladebehandling. Renold fremstiller ikke-stålkæder, drev og skrabere til visse opgaver.



Cement

Renold producerer et omfattende program i kæder til cementfabrikker, til elevatorer, kopelevatorer grave- og klinkertransportører, egnet til de barske og slidende forhold som eksisterer i en moderne cementfabrik i dag. En fuldstændig inspektions- og vurderings-service ydes fra vore erfarne opgaveingeniører.



Landbrug

Leverandører til nogle af verdens største høstmaskine OEM'er, Renold's omhu omkring konstruktion, materialer og varmebehandling har resulteret i et program i landbrugskæder der medfører den højeste grad af funktionsdygtighed.

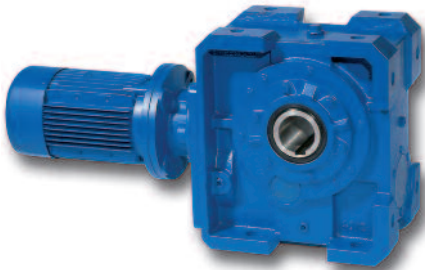
Sukker

En lang række af standard og specielle kæder til opgaver overalt i både rør- og roesukkerfabrikker. Renold har betydelig erfaring og ekspertise i kædeudformning til disse krævende anlæg.



Gear

I vinkeludførelse



PM serierne

Denne gearserie leveres som enkelttrins snækkegear – type PW. Tandhjul/snekke – type PH og en med cylindrisk/vinkel/ cylindriske tandhjul – type PB.

Serien fremstår med ultimativ anvendelighed og holdbarhed i et moderne kompakt design, der tillader direkte montering af standard IEC og NEMA motorer.

Momentområdet rækker op til 12.000 Nm med udvekslinger fra 5:1 til 333:1 og hvis kombineret med andre Renold gearenheder, med udvekslinger op til 23.000:1.

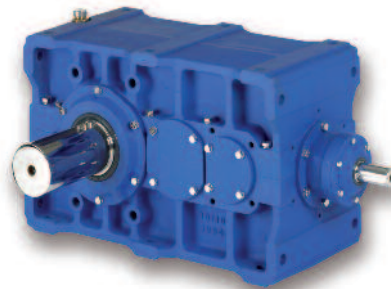
- Gearmotorer og reduktionsgear til alle formål
- Forskellige monteringsstilbehør giver stor fleksibilitet.
- Robust konstruktion, egnet til svært belastede opgaver
- Ekstra beskyttelse til skrappe omgivelser
- Long life syntetisk smøring



TW serien

Kraftige gear til krævende opgaver, findes fra 10" til 28" (nominelt 254 mm til 710 mm) centerafstand, som enkelt- og dobbeltreduktions gear med kapaciteter op til 500 kW.

- Udvalget af typer medfører fleksible montage løsninger
- Enestående Holroyd tandform medfører høj virkningsgrad og lang levetid
- Fod-, flange- og akselmonterede enheder for alle monteringspositioner
- Heavy duty design beregnet til store momenter



HC serien

Toppen indenfor industrigear med skråfortandede cylindriske- og vinkeltandhjul, med indsatshærdede og flankeslebne tandhjul, 14 størrelser til 1000 kW (1340 PK).

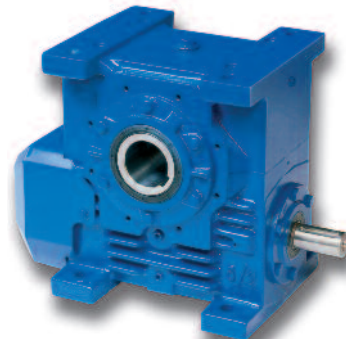
- Som gearmotor og reduktionsgear til alle formål
- Stort antal udvekslinger der matcher behovene
- Varierede monteringsstilbehør giver stor fleksibilitet



jPM

Snekkegear med størrelser fra 1,125" til 3,0" centerafstand, op til 4,0 kW kapacitet.

- Leveres som snekke- eller tandhjul/snekkegear op til 300:1
- Som gearmotor eller reduktionsgear
- Flere typer monteringsstilbehør giver design fleksibilitet
- Enestående Holroyd tandform sikrer høj virkningsgrad og lang levetid
- Syntetisk smøremiddel påfyldt fra fabrik



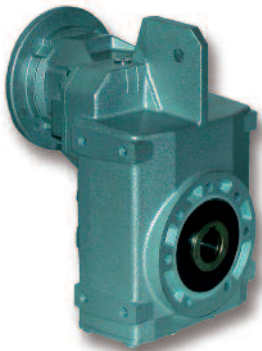
WM serien

WM serien leveres med 4" – 9" centerafstand eller med 100 mm – 200 mm centerafstand, i udvekslinger fra 5:1 til 70:1 i enkeltreduktionsgear og 75:1 til 4900:1 med dobbeltreduktion. Fod-, flange- og akselmonterede typer kan leveres.

- Heavy duty versioner til krævende opgaver
- Enestående Holroyd tandform sikrer høj virkningsgrad og lang levetid
- Integreret Sprag tilbageløbsspærre for sikker drift

Gear

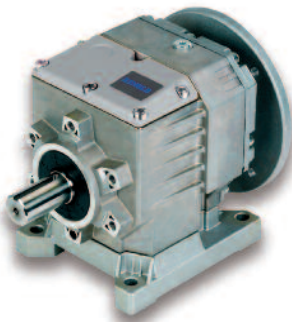
In-line & variable gear



RF Series

Akselmonterede tandhjulsgear, fås med en monteret motor med udveksling op til 300 / 1 og kapaciteter op til 7,5 kW.

- Mulighederne omfatter: udgangsaksler, krympeskive, flange monteret og aksel samling
- Er udskiftelig med førende Europæriske producenter
- Direkte montering af IEC og NEMA motorer
- Dobbelt og tredobbelt reduktion
- Leveret med smøring fra fabrikken



RP Series

Inline helical gearet motor og reduktionsgear med udveksling op til 363:1 og 22kW kapacitet.

- Designet til Europærisk standard
- Direkte montering af IEC og NEMA motorer
- Enkel, dobbelt eller tredobbelt reduktion
- Leveret med smøring fra fabrikken



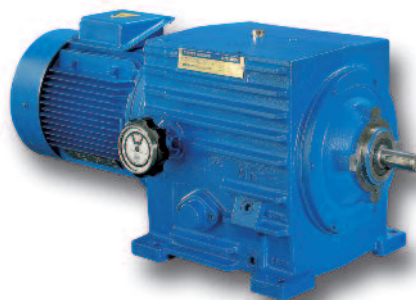
SMXtra

En serie akselmonterede tandhjulsgear med parallel hul udgangsaksel, eller med den enestående Renold quick release bøsning der tillader meget nem installation og afmontering af notforbindelsen.

Ekstra tilbehør omfatter integreret tilbageløbsspærre, motorplatform og bøsninger til reducerede akseldiametre.

Der kan også leveres ind- og udgangsaksler med forøget tæthed.

- Ombyttelig, tillader hurtig og nem udskiftning
- Robust konstruktion, ideel til krævende opgaver
- Cylindrisk og konisk udboring, nem afmontering ved reparation
- Forbedret tætning under vanskelige driftsforhold



Carter gear

Hydrostatisk variable gear op til 37 kW.

- Gennemprøvet og pålidelig under vanskelige forhold
- Elektronisk, pneumatisk manuel regulering medfører fleksibilitet
- 27:1 trinløst variationsområde med stor nøjagtighed
- Nøjagtig hastighedspræcision

Gear

Løse udvekslinger



Løse udvekslinger

Renold er ekspert i fremstilling af specielle snekker og snekehjul i høj kvalitet til både kommercielle- og præcisions-opgaver.

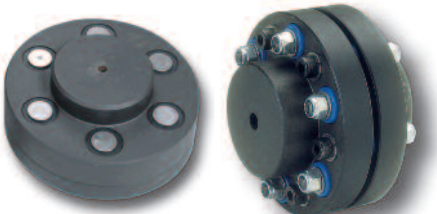
- Reduceret tandluft i snekkesæt ved anvendelse af "dual lead" teknologi
- Ordreproducerede snekkesæt efter kundens ønsker
- Enestående Holroyd tandprofil med høj virkningsgrad

Koblinger

Industrielle akselkoblinger

Medbringerkoblinger

Et omfattende program i akselkoblinger der omfatter tap og bøsning, gummikryds, dæk, skive, kæde og tandkoblinger – det mest omfattende program fra een enkelt leverandør.



Crown pin

Pinflex

- Kraftige koblinger med tappe og gummibøsninger, egnet til stødbelastninger
- Neoprenbøsninger for robust fleksibilitet
- Polyurethane bøsninger pålidelige/fleksible og temperaturbestandige

Fluid couplings



Hydrastart

Olie-blødstartkoblinger findes i mange størrelser og typer op til 700 kW.

- Med fleksible koblinger og kileremskiver som standard giver design-fleksibilitet
- Blødstart tillader motoren at starte ubelastet
- Reducerer motorstørrelse og anlægspris
- Med forsinkelseskammer – forlænger accelerationstiden og reducerer tilmed opstartsmomentet

Fleksible kraftige tandkoblinger

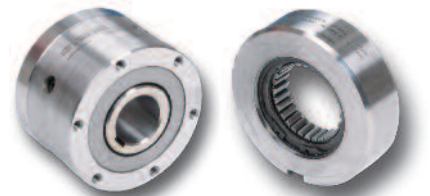


Gearflex

Typer med enkelt eller dobbelt indgreb, standard og sværlast enheder op til 60.000 kW kapacitet.

- AGMA standard – ombyttelig og prisbesparende
- Buefortanding medfører optimal kontakt og lang levetid
- Valsemotor, sikkerheds- og teleskoptyper passer til alle forekommende opgaver

Overløbskoblinger



Sprag koblinger

- Forhøjet funktion fra det optimerede sprag-design
- Ingen backlash medfører positiv aktion
- Kompakt design med højt moment
- Tilbageløbsspærre, overløb og indeksering kan leveres
- Lang levetid resulterer i lave vedligeholdelsesomkostninger



Rullekoblinger – friløb

Leveres i mange udformninger og egnet til opgaver som tilbageløbsspærre, indekserings- og overløbs-opgaver.

- Totalt ombyttelige. Ingen omkonstruktion
- Specielle tilbageløbsspærre



Renoldflex

En ny serie af koblinger, der anvender en rustfri stålfjeder til at give en positiv "tilbageslags fri" kørsel op til 68kW kapacitet

- Intet tilbageslag
- Vridningsstivhed
- Vedligeholdelses fri
- ATEX certificering
- Lang levetid



Pinflex clutch

Gearflex clutch

Sprag med dobbelt funktion

Der findes to versioner med enten Pinflex eller Gearflex koblinger med total fleksibilitet i aksel-aksel transmissioner.

- SO serien kombineret med Pinflex kobling, tillader vinkel-, parallel- og aksial-fejl
- Absorberer vibrationer og chokbelastninger
- SO serien med to fleksible Gearflex koblinger danner en kort kardanaksel, der optager parallel- og vinkel fejl
- Tillader at der anvendes større ekseldiametre

Koblinger

Special-koblinger

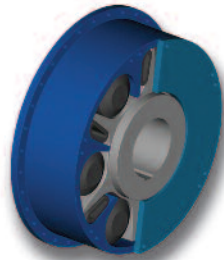
Totalt fleksible transmissionskoblinger



RB & PM koblinger

Kraftige industrikoblinger der yder exceptionel beskyttelse mod svære støbelastninger og vibrationer.

- Indre sikkerhed sikrer fortsat operation af drivlinien
- Kontrol af torsionsresonanser og vibrationer sikrer lave vibrationsbelastninger i drivlinien med optimal stivhedskarakteristik
- Nul backlash eliminerer momentforstærkning gennem forkomprimering af gummielementer



DCB GS

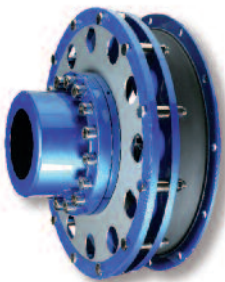
DCB GS fleksible koblinger er designet som overgang fra medium hastighed diesel- og gasmotorer til generatorer og pumper. Det er anden generations koblinger udviklet fra Renold Hi-Tec's eksisterende DCB række.

DCB-GS koblinger har lav vægt og dermed lavere energi, stadig med den uforlignelige kvalitet og egenskaberne fra standard DCB i behold.



Transmissionskoblinger

Renold Ajax er den ledende Nordamerikanske producent af transmissionskoblinger til undergrundstog. Der er produceret mere end 20.000 koblinger til mange byer i US, Singapore, Malaysia, Brasilien og Korea i løbet af de seneste 35 år.



VF couplings

Den yderst fleksible VF kobling er designet til dieselmotorer, der er monteret separat fra gearet, og som kan placeres på fleksible monteringer. Disse fleksible monteringer giver optimal isolering af vibrationerne på diesel motoren fra skroget

VF koblingen kan dæmpe torsions svingninger og absorbere de uundgåelige betydelige forskydninger mellem motor og gear, det er specielt velegnet til "high speed" dieselmotorer med SAE svinghjul 14-1 og for starter op til et moment på 18,0 kNm.



Spindelkoblinger til stålværker

Renold Ajax er i førerposition indenfor den industrielle konstruktion og fremstilling af specielle spindel- og tandkoblinger.

Vor succes i den primære metalindustri kan henføres til design-innovationer som kontinuerlig oliesmøring, valseakselfastgørelse og den specielle tandfacon.

Kontinuerlig forskning og udvikling, der inkluderer Finite Element analyser og pålidelige modelstudier, lever op til hver enkelt kundes specifikationer.

*For yderligere information
eller for at kontakte dit
lokale salgsteam gå til*
www.renold.com

*Der tages forbehold for trykfejl i denne
brochure, samt for ændringer efter datoen
for offentliggørelsen.*

© Renold Power Transmission 2012.
Ref: REN5 / DEN / 01.12



Vil du vide mere?
Scan denne QR kode med din smartphone.
Har du ingen QR læser, kan du hente en fra din app butik.

RENOLD
Superior Chain Technology